

**УТВЕРЖДЕНА****Постановлением Администрации**

(наименование документа об утверждении, включая наименование  
**Партизанского городского округа Приморского края**  
 органов государственной власти или органов местного самоуправления,  
 принявших решение об утверждении схемы или подписавших  
 соглашение о перераспределении земельных участков)  
 от 13.06.23 № 877-12

**Схема расположения земельного участка на кадастровом плане территории**

1. Кадастровый квартал: **25:33:180113**
2. Местоположение земельного участка: установлено примерно в 27 м по направлению на юго-восток относительно ориентира, расположенного за пределами границ земельного участка. Ориентир – многоквартирный жилой дом. Почтовый адрес ориентира: **Российская Федерация, Приморский край, Партизанский городской округ, г.Партизанск, ул. Ленинская, д.20**
3. Условный номер земельного участка: **:3У1**
4. Площадь земельного участка: **60 кв.м**
5. Категория земель: **Земли населенных пунктов (2.7.1, условно разрешенный)**
6. Разрешенное использование: **Хранение автотранспорта**
7. Наименование территориальной зоны по ПЗЗ: **Ц1 - Зона общественно-деловая центральная**
8. Доступ к образуемому земельному участку осуществляется через земли общего пользования

**Список координат характерных точек земельного участка**

| :3У1                                 |               |            |
|--------------------------------------|---------------|------------|
| Система координат МСК-25, зона 2     |               |            |
| Обозначение характерных точек границ | Координаты, м |            |
|                                      | X             | Y          |
| 1                                    | 2             | 3          |
| 1                                    | 359572.37     | 2251492.26 |
| 2                                    | 359575.87     | 2251487.23 |
| 3                                    | 359583.73     | 2251492.51 |
| 4                                    | 359580.13     | 2251497.87 |
| 1                                    | 359572.37     | 2251492.26 |

Приложение 1 - Графическое изображение к схеме границ земельного участка

Схему составил:  
 инженер-землеустроитель  
 (должность)

  
 (подпись)

С.Д. Черепанов  
 (Ф.И.О.)

директор ООО «ГЕО-ПЛЮС»  
 (должность)

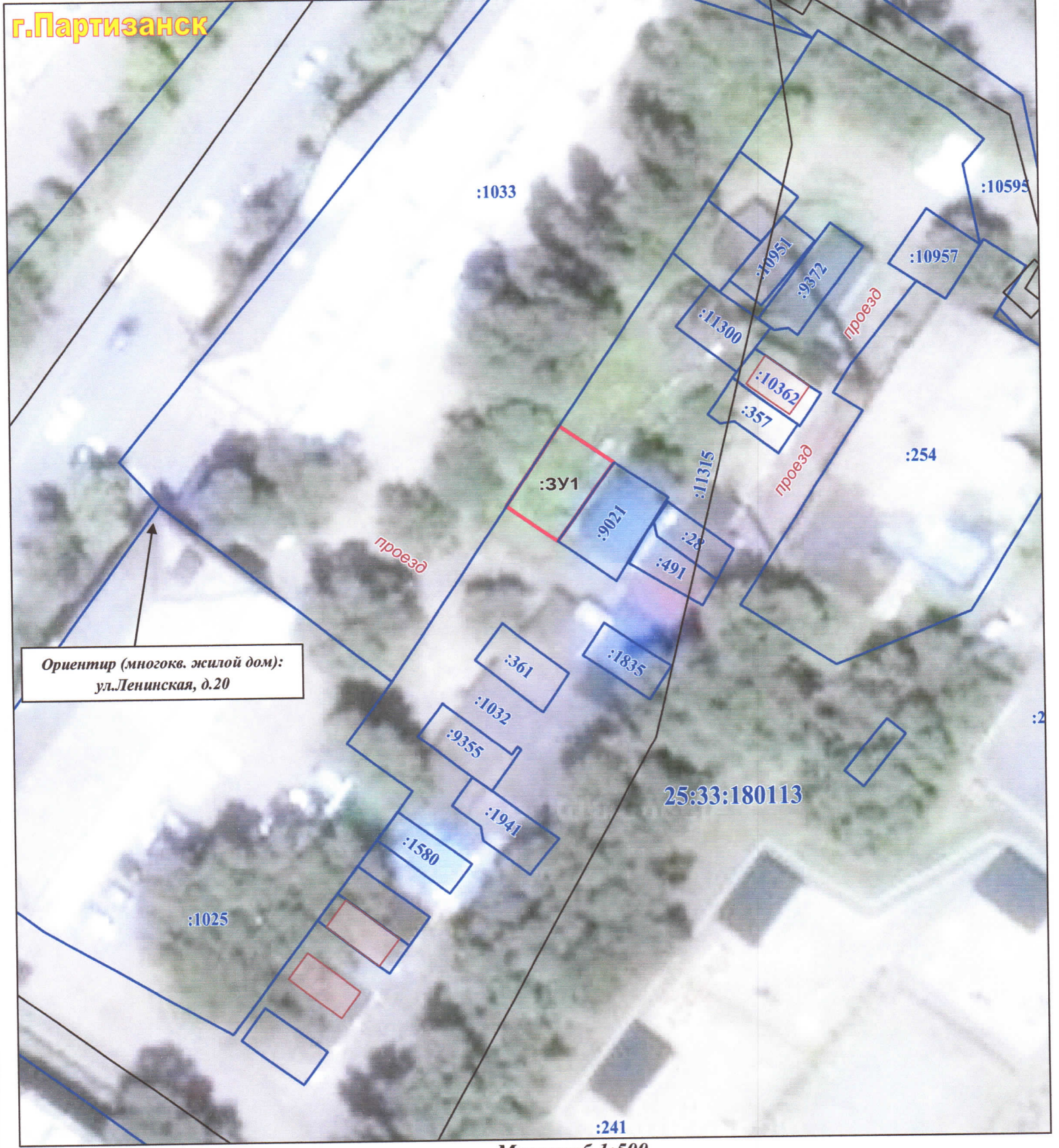
  
 (подпись)

В.И. Стрельников  
 (Ф.И.О.)



«05» июня 2023г.

Графическое изображение к схеме границ земельного участка



Масштаб 1:500

Условные обозначения

- - образуемый земельный участок
- - земельные участки по сведениям из ЕГРН
- - сооружения по сведениям из ЕГРН
- 25:33:180113 - Учётный номер кадастрового квартала
- :9021 - Кадастровый номер земельного участка