

**УТВЕРЖДЕНА****Постановлением Администрации**

(наименование документа об утверждении, включая наименование  
**Партизанского городского округа Приморского края**  
 органов государственной власти или органов местного самоуправления,  
 принявших решение об утверждении схемы или подписавших  
 соглашение о перераспределении земельных участков)  
 от 08.12.23 № 1927-на

**Схема расположения земельного участка на кадастровом плане территории**

1. Кадастровый квартал: **25:33:000000**
2. Местоположение земельного участка: установлено примерно в 470 м по направлению на северо-восток относительно ориентира, расположенного за пределами границ земельного участка. Ориентир – жилой дом. Почтовый адрес ориентира: **Российская Федерация, Приморский край, Партизанский городской округ, с. Авангард, ул. Олега Кошевого, д.38**
3. Условный номер земельного участка: **:ЗУ1**
4. Площадь земельного участка: **81 077 кв.м** ( 3 контура: 1 – 17713,66 кв.м, 2 – 60227,73 кв.м, 3 – 3136,01 кв.м)
5. Категория земель: **Земли населенных пунктов**
6. Разрешенное использование: **Растениеводство (1.1, условно разрешенный)**
7. Наименование территориальной зоны по ПЗЗ: **Ж1-В – Подзона усадебной и блокированной жилой застройки с возможностью ведения ЛПХ**
8. Доступ к образуемому земельному участку осуществляется через земли общего пользования


**Список координат характерных точек земельного участка**

<b>:ЗУ1</b>		
<b>Система координат МСК-25, зона 2</b>		
<b>Обозначение характерных точек границ</b>	<b>Координаты, м</b>	
	<b>X</b>	<b>Y</b>
<b>1</b>	<b>2</b>	<b>3</b>
<b>Контур 1</b>		
1	378231.04	2260004.66
2	378331.65	2260005.48
3	378381.86	2260143.06
4	378340.50	2260136.91
5	378292.37	2260147.95
6	378251.61	2260177.33
7	378234.27	2260108.67
8	378233.55	2260095.20
1	378231.04	2260004.66
<b>Контур 2</b>		
9	378353.03	2260005.78
10	378414.86	2260008.85
11	378498.06	2260058.12
12	378551.29	2260067.42
13	378572.93	2260077.75
14	378594.17	2260079.62
15	378745.94	2260134.01
16	378772.32	2260132.73

17	378813.27	2260150.70
18	378937.84	2260212.38
19	378958.02	2260217.10
20	378998.46	2260263.77
21	378964.12	2260293.04
22	378917.58	2260319.24
23	378819.62	2260278.10
24	378720.26	2260280.07
25	378699.92	2260165.27
26	378652.62	2260160.15
27	378577.78	2260128.78
28	378522.43	2260096.04
29	378499.57	2260105.07
30	378493.10	2260180.36
31	378409.78	2260161.30
9	378353.03	2260005.78
<b>Контур 3</b>		
32	378594.40	2260072.88
33	378658.08	2260057.89
34	378718.51	2260081.83
35	378697.31	2260099.52
36	378708.17	2260104.37
37	378703.87	2260114.13
32	378594.40	2260072.88

Приложение 1 - Графическое изображение к схеме границ земельного участка

Схему составил:  
инженер-землеустроитель  
(должность)

  
(подпись)

С.Д. Черепанов  
(Ф.И.О.)

директор ООО «ГЕО-ПЛЮС»  
(должность)

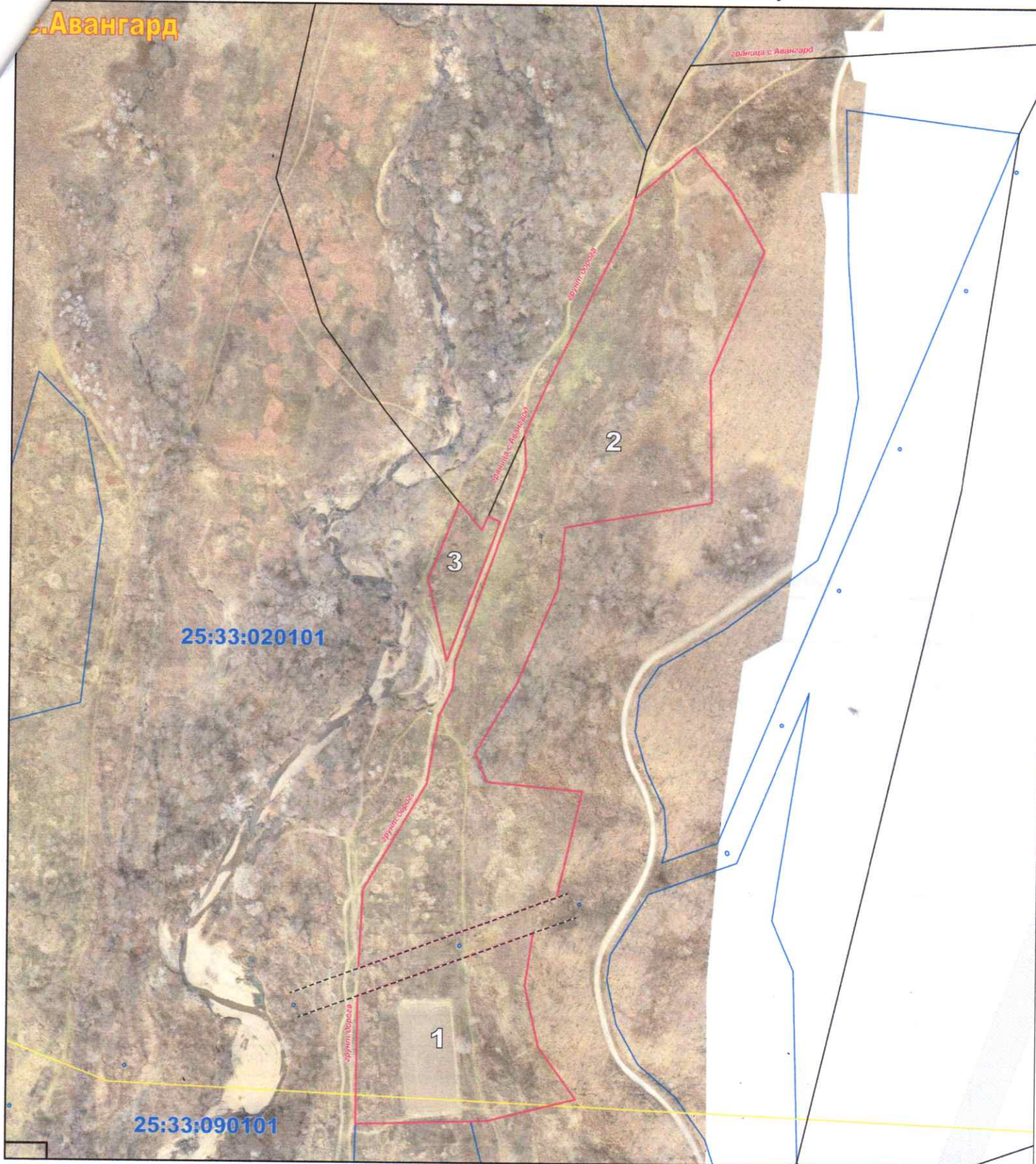


В.И. Стрельников  
(Ф.И.О.)

«01» декабря 2023г.






Графическое изображение к схеме границ земельного участка



Масштаб 1:4000

Условные обозначения

-  - образуемый земельный участок
-  - земельные участки по сведениям из ЕГРН
-  - граница населенного пункта по сведениям из ЕГРН
- 25:33:090101 - учётный номер кадастрового квартала
- 1 - обозначение образуемого земельного участка