

## Утверждена

Постановление "Об утверждении схемы расположения земельного участка  
(наименование документа об утверждении, включая наименование органов  
на кадастровом плане территории, расположенного на территории  
государственной власти или органов местного самоуправления, принявших  
Партизанского городского округа" Администрация Партизанского  
решение об утверждении схемы или подписавших соглашение  
городского округа Приморского края  
о перераспределении земельных участков)

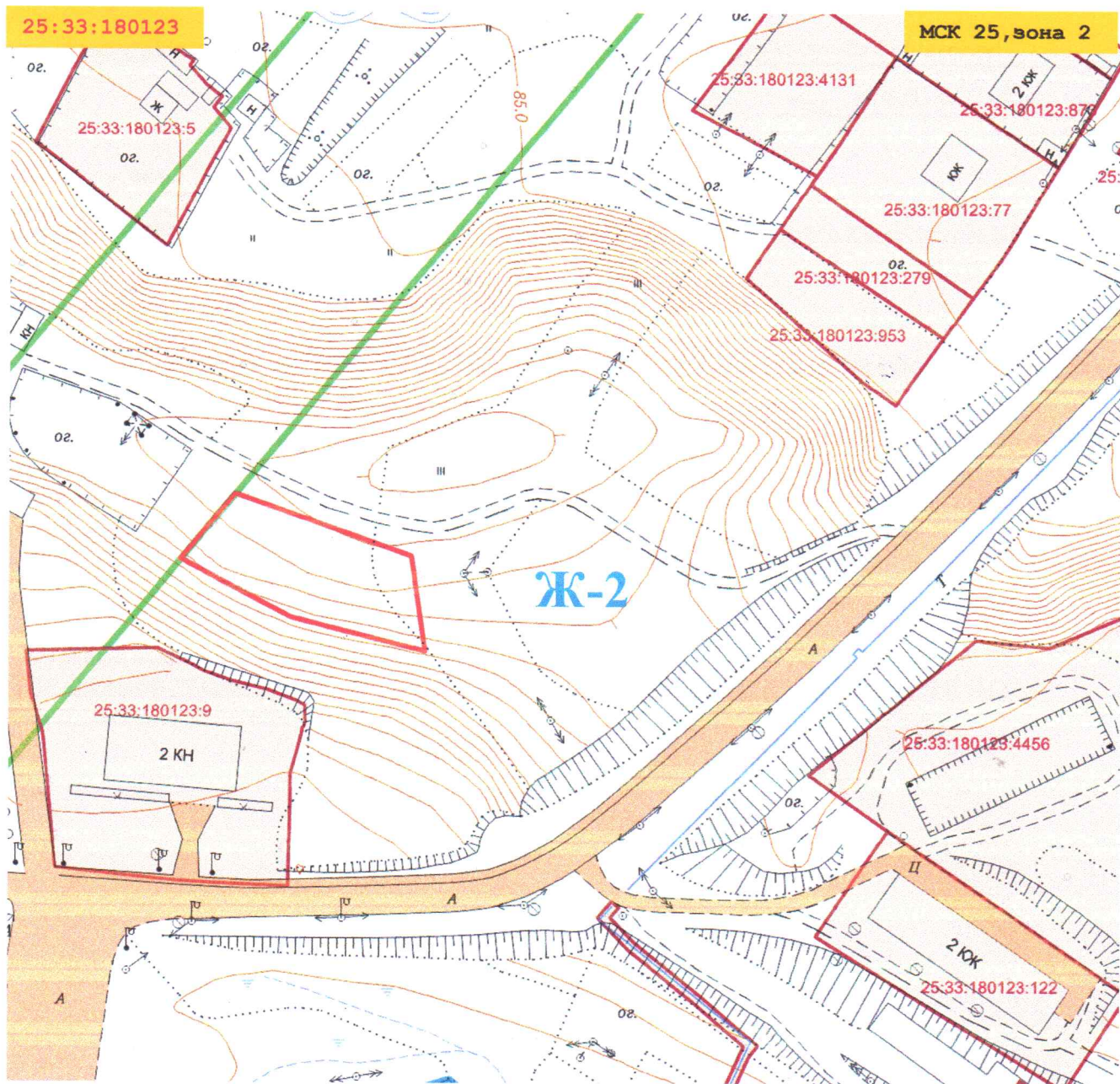
от 06.09.2024 N 1518-па

### Схема расположения земельного участка или земельных участков на кадастровом плане территории

Условный номер земельного участка _____		
Площадь земельного участка <u>1200 м<sup>2</sup></u>		
Обозначение характерных точек границ	Координаты, м	
	X	Y
1	2	3
1	353659.52	2250385.43
2	353644.43	2250428.23
3	353621.58	2250431.61
4	353629.73	2250398.95
5	353643.62	2250372.15
1	353659.52	2250385.43








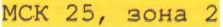
Адрес (Описание местоположения):

Местоположение установлено примерно в 185 м по направлению на юго-запад относительно ориентира – жилого дома, расположенного за пределами границ земельного участка. Почтовый адрес ориентира: Российская Федерация, Приморский край, Партизанский городской округ, г. Партизанск, пер. Энергетический, дом 3



Масштаб 1:1500

Условные обозначения:

-  - граница образуемого земельного участка, площадью 1200 м.кв.
-  - границы земельного участка, стоящего на ГКУ
-  - граница территориальной зоны
-  - граница охранной зоны
-  - обозначение территориальной зоны
-  - кадастровый номер земельного участка, стоящего на ГКУ
-  - обозначение кадастрового квартала
-  - система координат